

**EDICOLE PRIVATE (CAPPELLE) DA REALIZZARE NEL CIMITERO CONSORTILE**  
**DEI COMUNI DI**  
**CERCOLA - SAN SEBASTIANO AL VESUVIO - MASSA DI SOMMA**



**TITOLO:**  
**SCHEMA LOTTO , TIPOLOGIA 1-2, AGGREGAZIONI**

PROTOCOLLO

DATA:  
 FEBBRAIO 2011

COLLABORATORE ALLA PROGETTAZIONE  
 ARCH. CRO ROMANO

TAV. N°

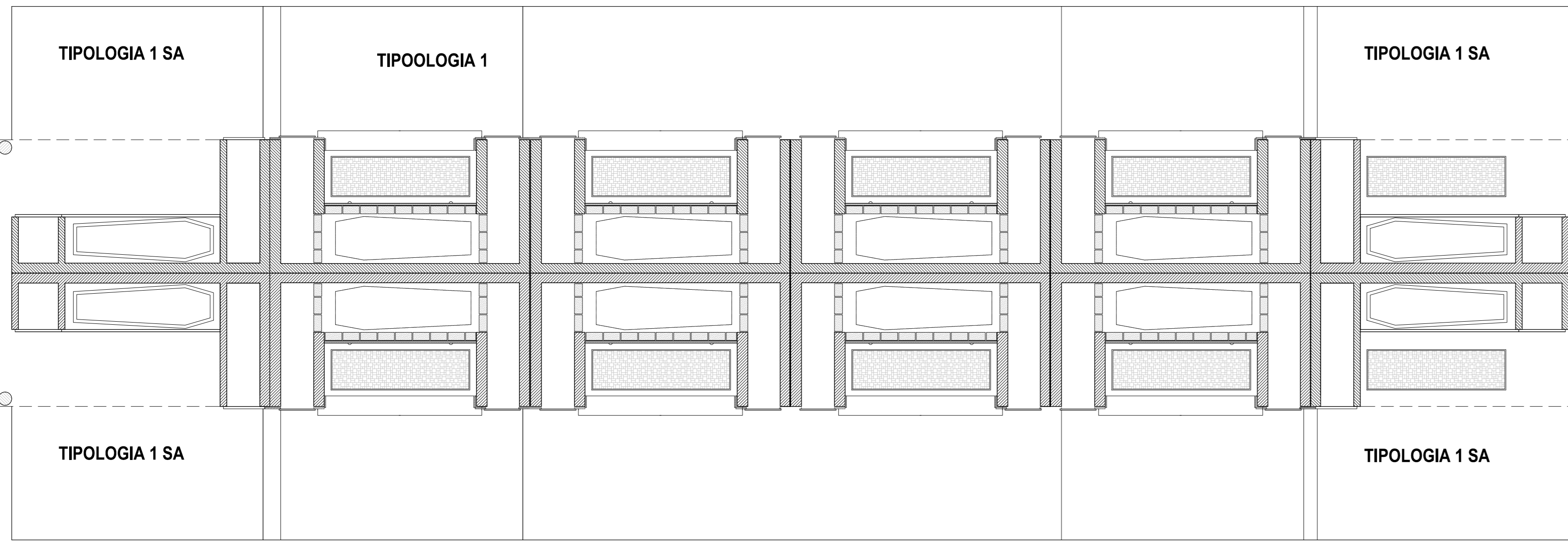
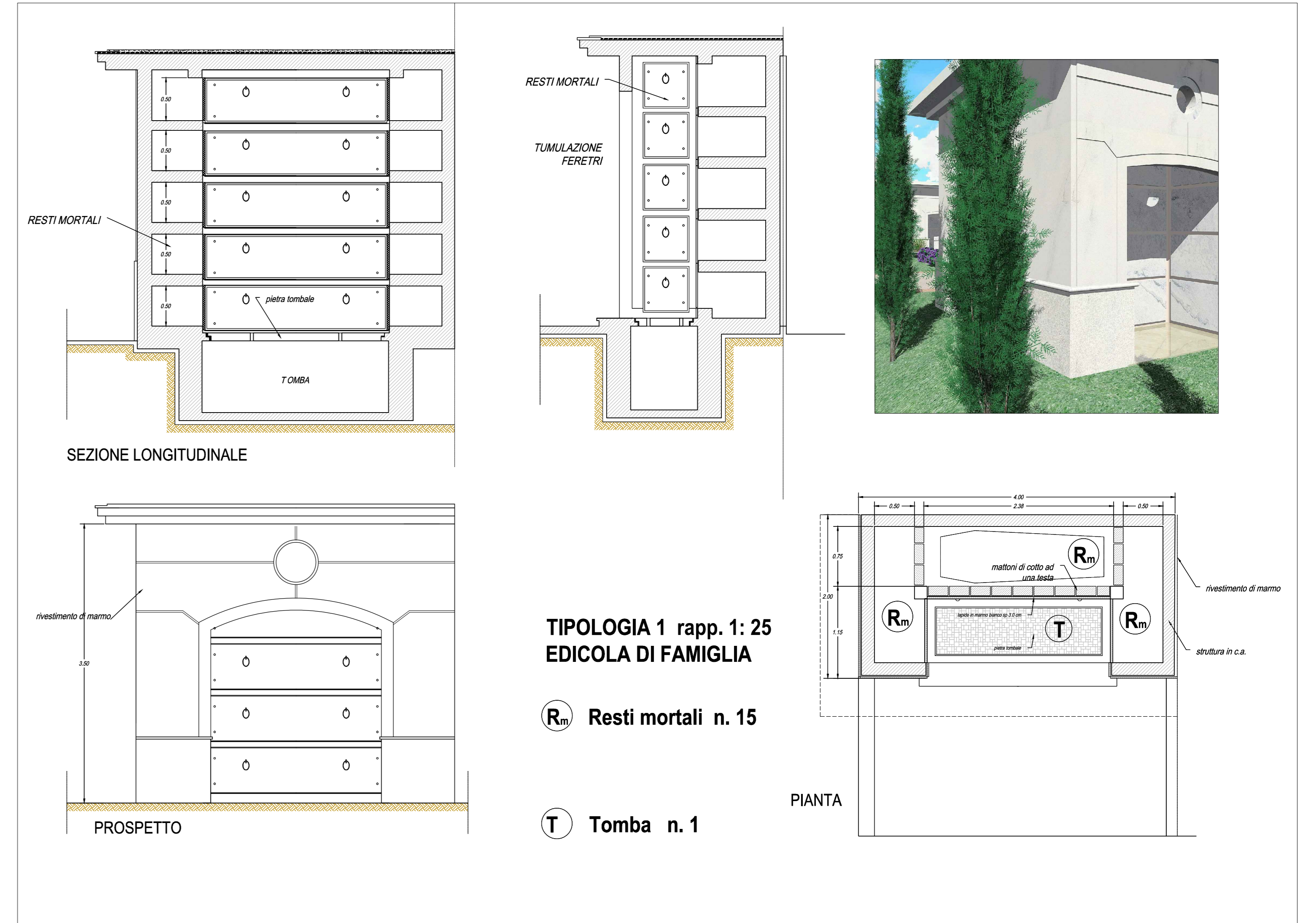
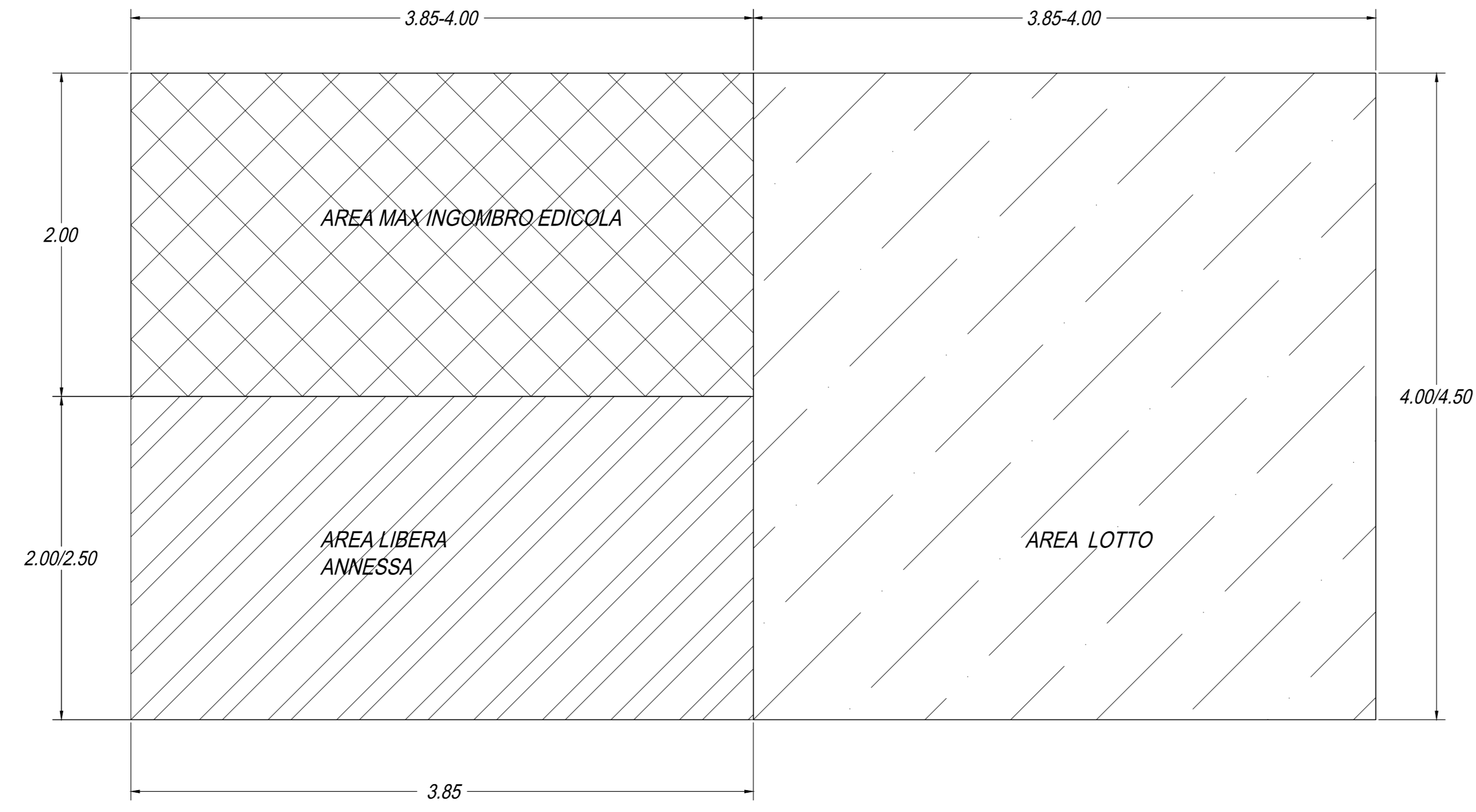
3

IL RESPONSABILE DEL PROCEDIMENTO:  
 ARCH. GIUSEPPE ROMANO

SCALA:

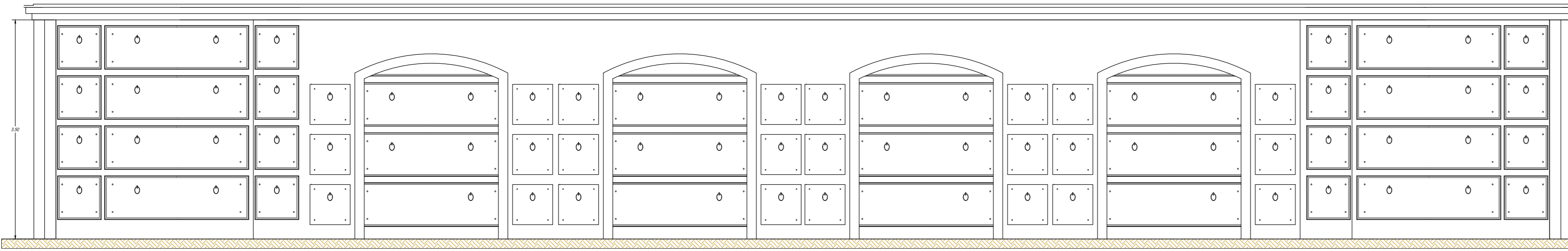
varie

**SCHEMA DEL LOTTO DA ASSEGNARE PER COSTRUZIONE**  
**EDICOLE PRIVATE DI FAMIGLIE.**

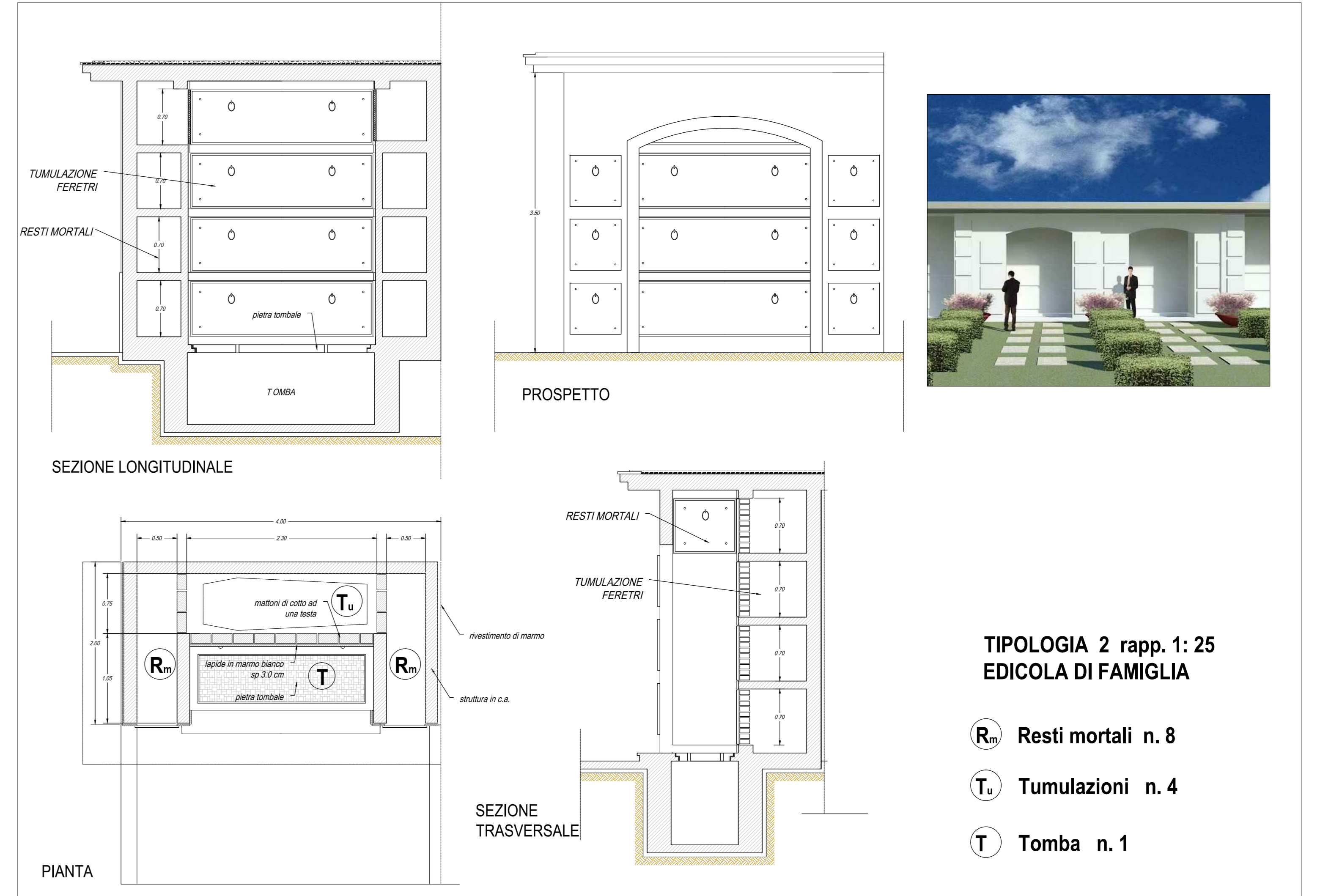


AGGREGAZIONE  
 A SPALLA FILADOPPIA rapp. 1:50  
 (TIPOLOGIA 2)

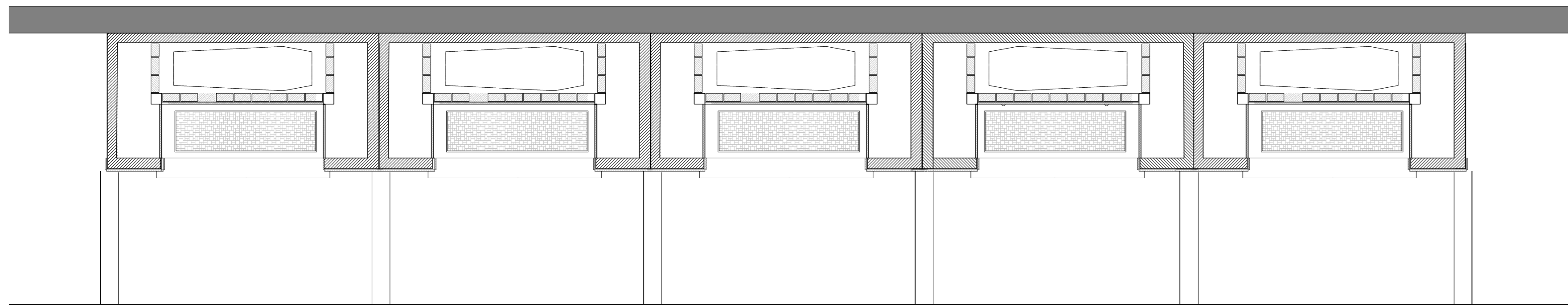
PIANTA SCALA 1:50



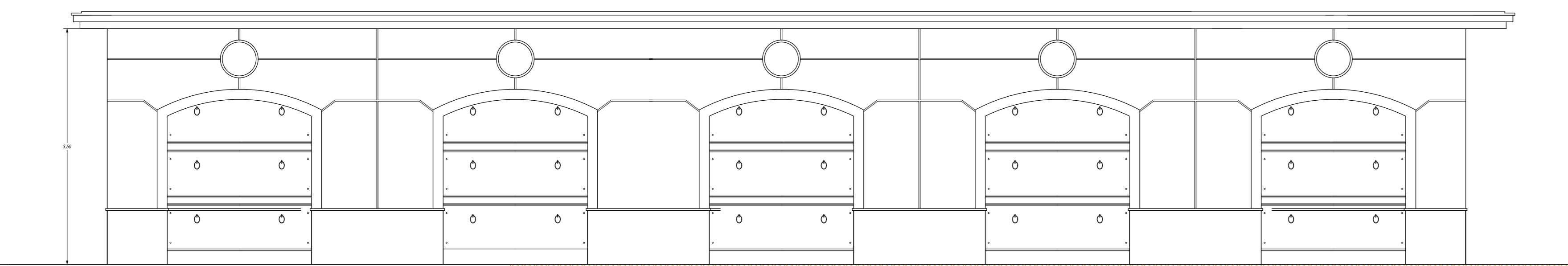
PROSPETTO SCALA 1:50



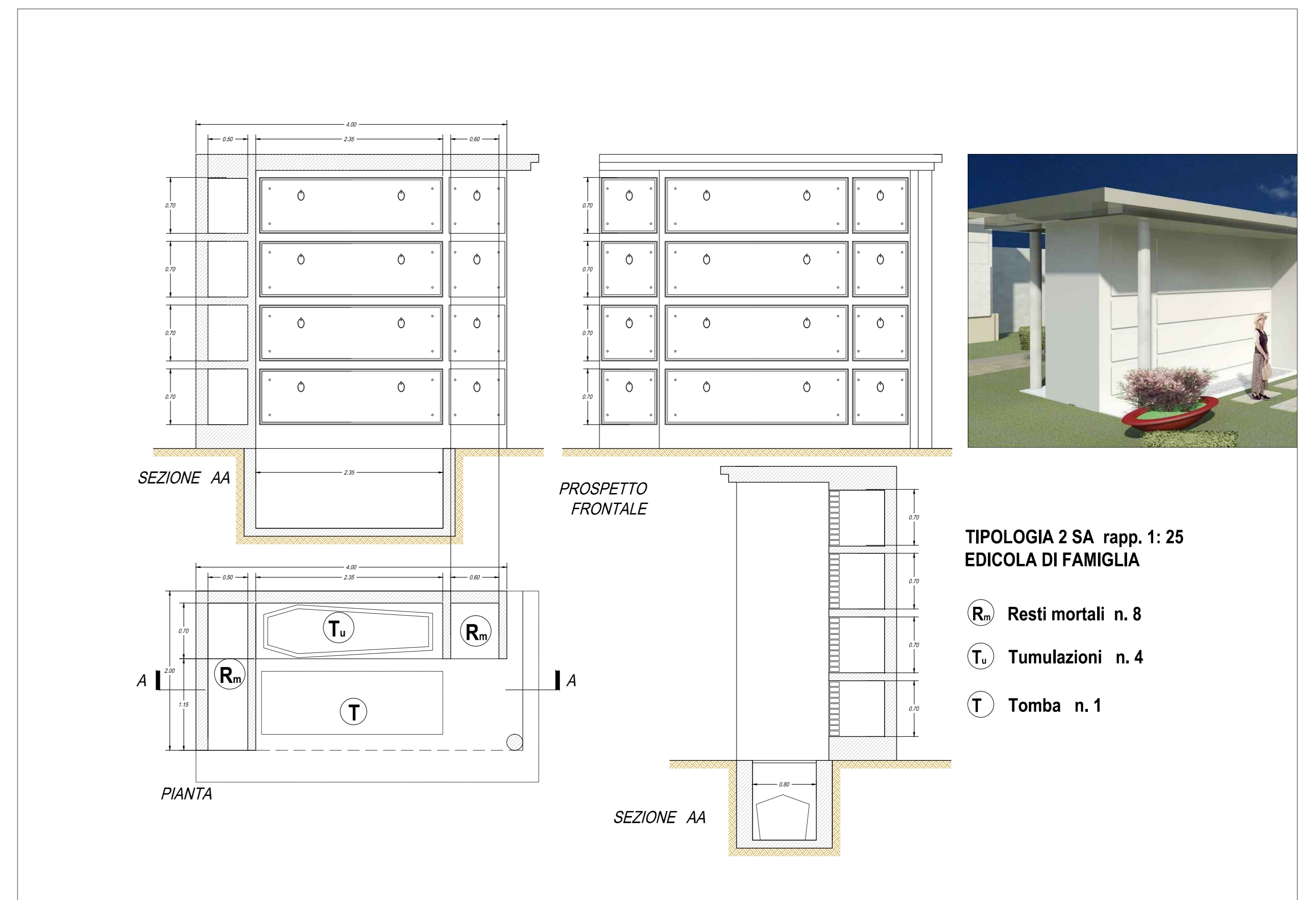
AGGREGAZIONE  
 A SPALLA FILA SINGOLA rapp. 1:50  
 (TIPOLOGIA 1)



PIANTA SCALA 1:50



PROSPETTO SCALA 1:50



TIPOLOGIA 2 SA rapp. 1: 25  
 EDICOLA DI FAMIGLIA

- R<sub>m</sub>** Resti mortali n. 8
- T<sub>u</sub>** Tumulazioni n. 4
- T** Tomba n. 1